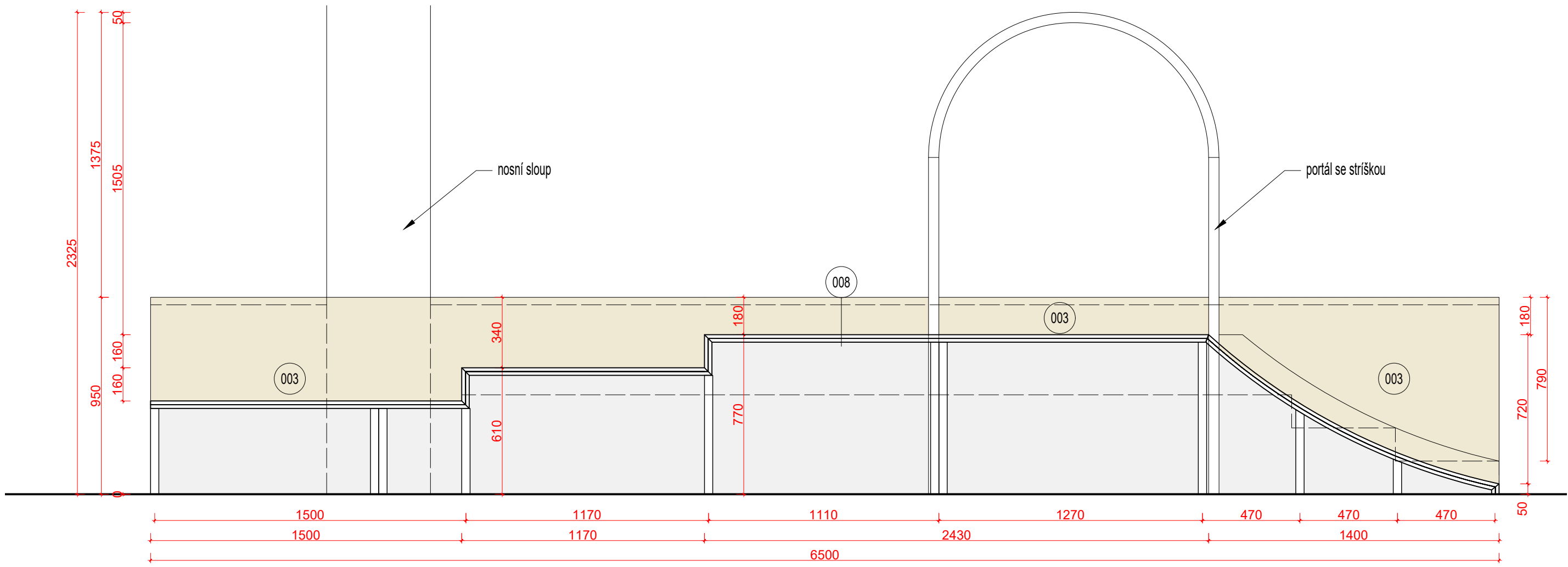
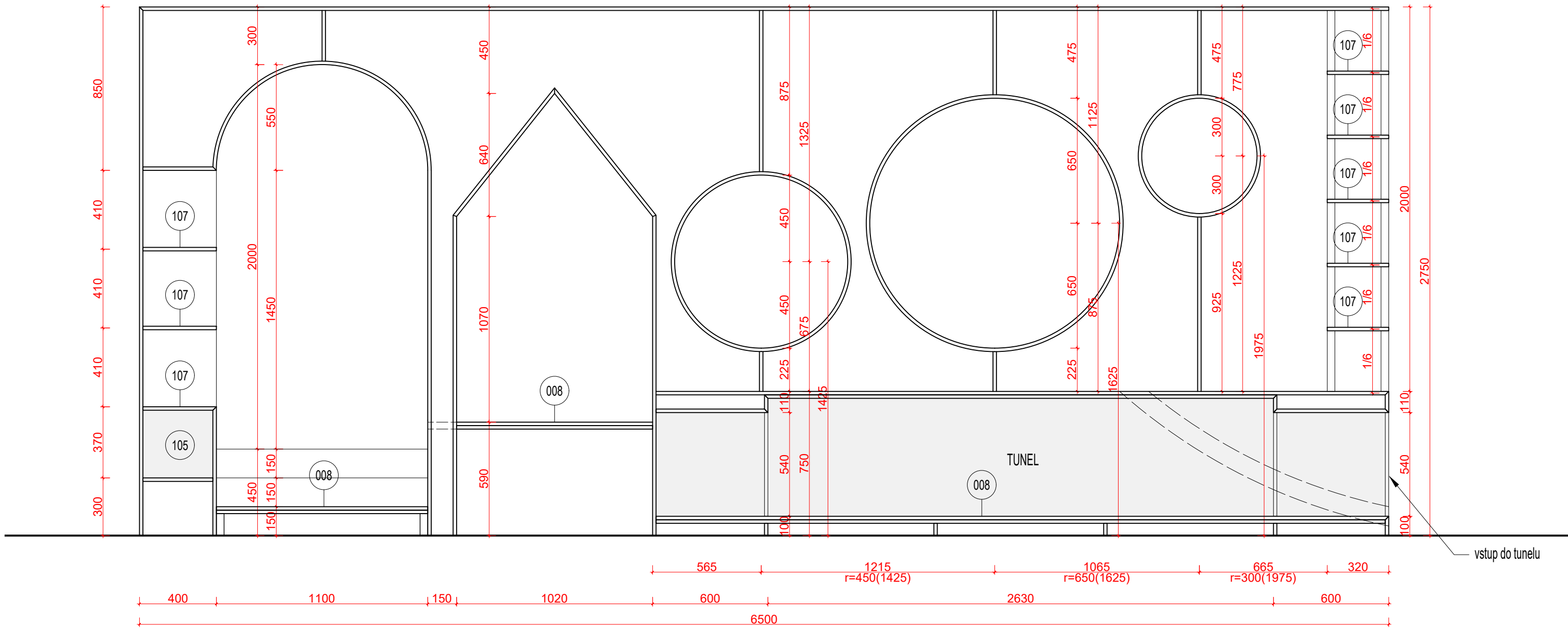


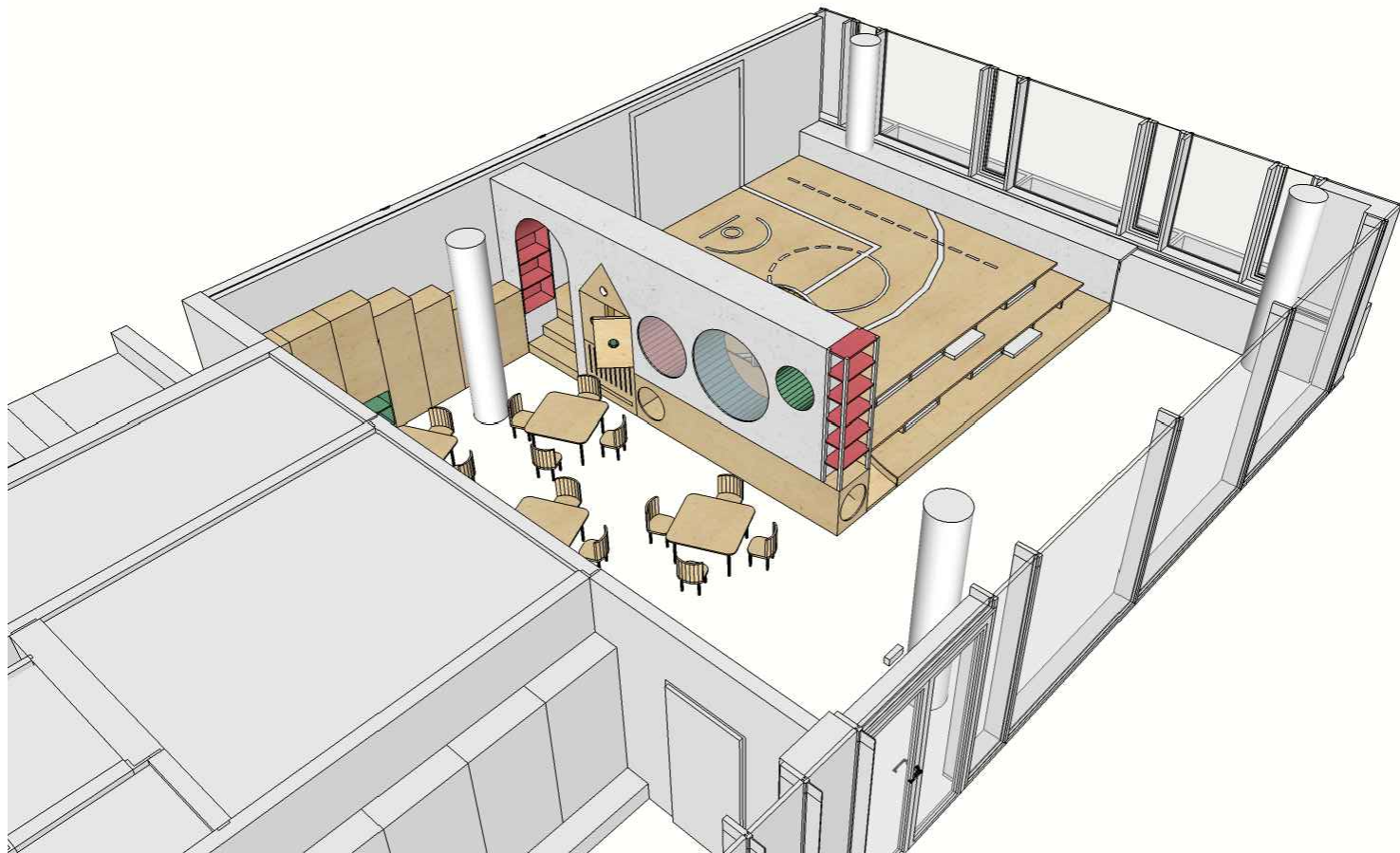
RĚZOPOHLED A-A
1:20 @ A1



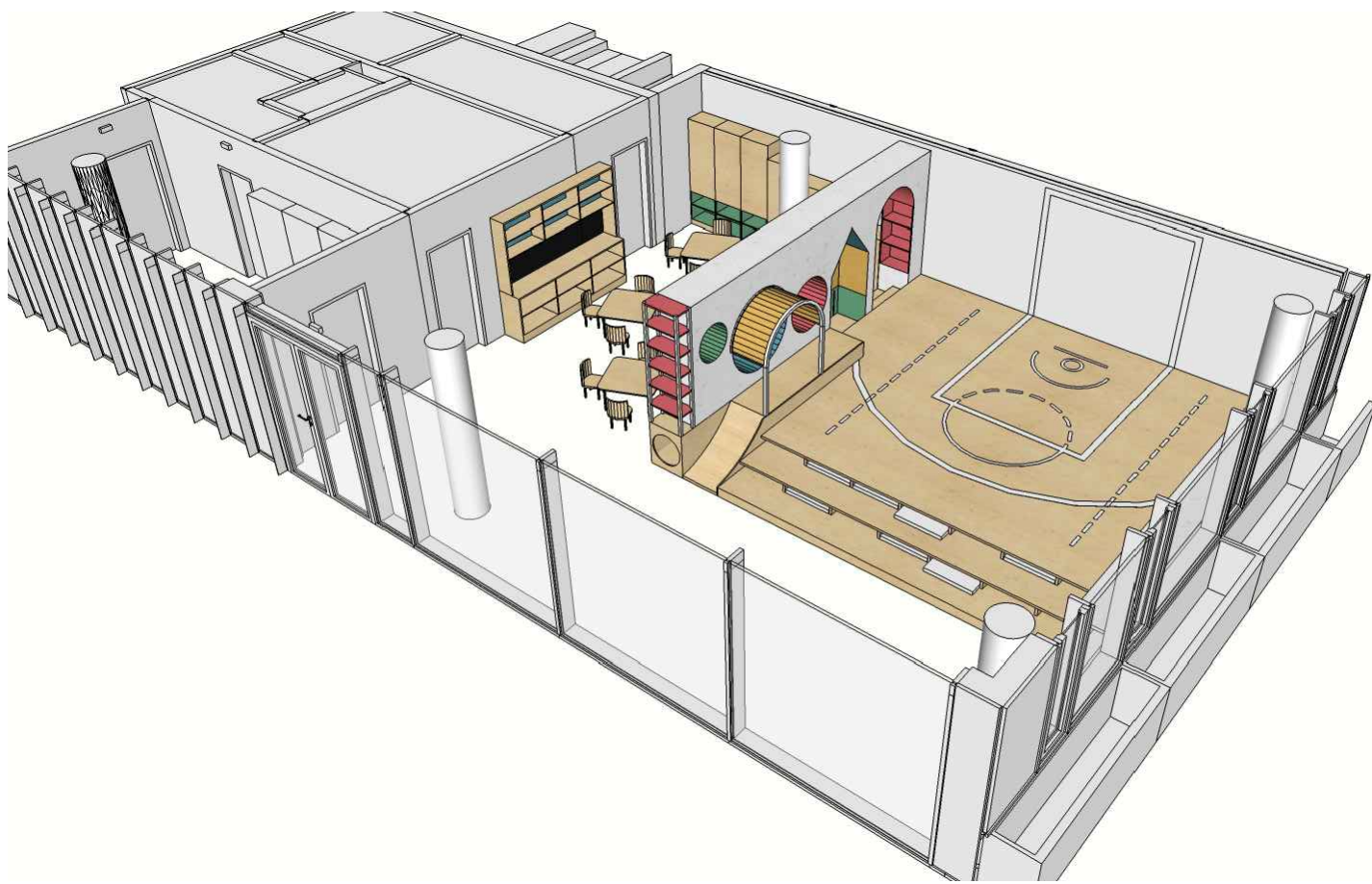
RĚZOPOHLED B-B
1:20 @ A1



RĚZOPOHLED C-C
1:20 @ A1



3D Pohled 01



3D Pohled 02

SPECIFIKACE:

KID - Dětská skupina

- VSN-320
viditelné části - viditelná konstrukce hrací stěny, opláštění, police, dvířka, sokly:
- březová DWL (překlíčka) tl.18mm / 22mm
 - povrchová úprava včetně hran: zbroušení do hladka+ transparentní matný lak
 - nutno vzorkovat - barevnost dle architekta

- vnitřní části - nosná konstrukce podia:
- surová DTD, tl. dle dodavatele
 - návrh funkční konstrukce podia i herní stěny včetně výrobního výkresu zajistí dodavatel atypu

- podium:
- na hrací plošě bude položen koberec POD-025 - upevnění lepením
 - nutno koordinovat s dodavatelem podlah

- pomocné konstrukce
- v případě potřeby vyztužení je možné použít konstrukce ze svařovaných jackelů
 - nutno konzultovat s architektem

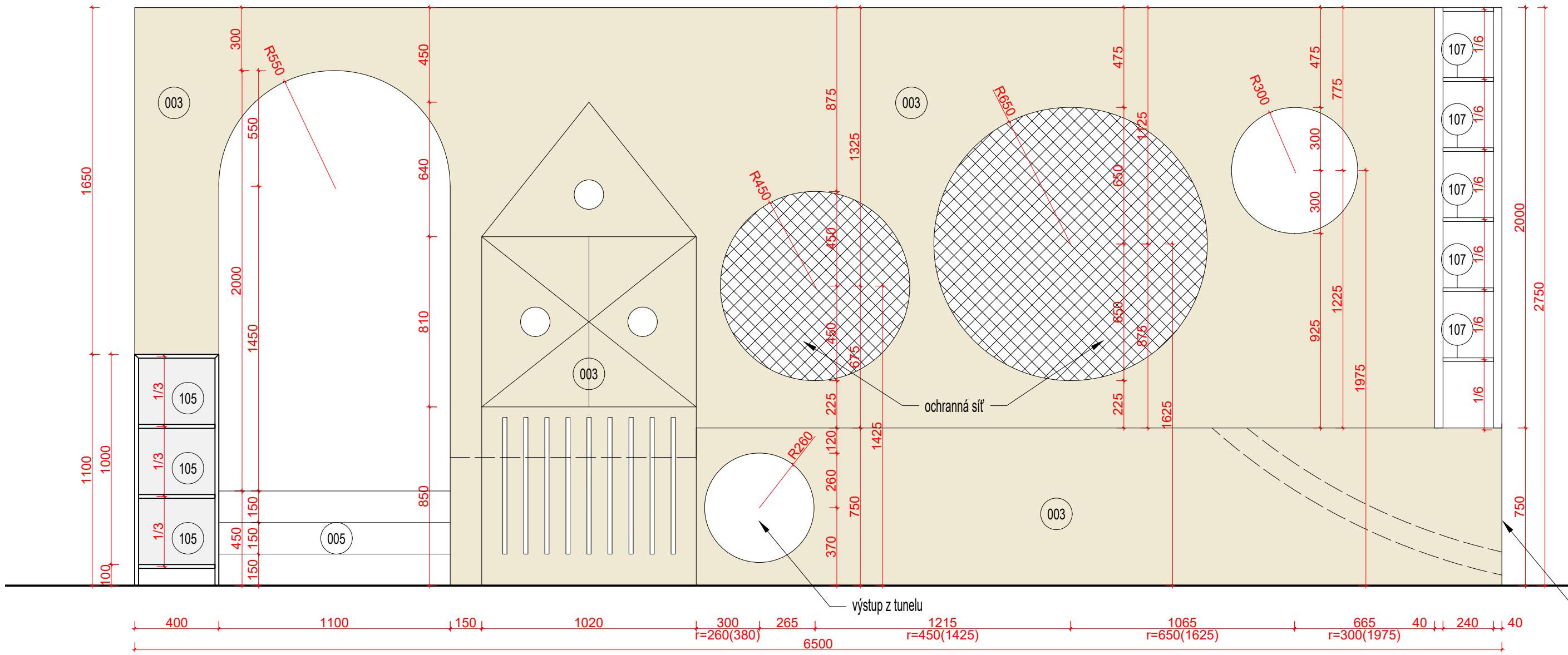
- VSN-515,516,517
viditelné části - viditelná konstrukce, opláštění, police, dvířka, sokly:
- MDF probarvená tl.18mm / 22mm
 - povrchová úprava včetně hran: zbroušení do hladka+ transparentní matný lak
 - nutno vzorkovat - barevnost dle architekta

- vnitřní části -korpusy:
- LTD tl. 18 mm, povrch ST9 / BS
 - ABS hrana 0,5mm
 - nutno vzorkovat - barevnost dle architekta

- stolová deska
- DTD tl.36mm + HPL povrch PM / SU
 - nutno vzorkovat - barevnost dle architekta

- otevírání:
- madlo - ocelová úchytky Ø 10mm, d= 30mm - dětské skřínky
 - tip-on - skřínky

poznámky:
Součástí dodávky je veškeré nábytkové kování.
Včetně kotvení do zdi či do podlahy
Dodavatel zajistí vzorkování všech požadovaných materiálů
Dodavatel zajistí ke kontrole výrobní dokumentaci atypů zhotovenou podle skutečného zaměření na stavbě.



RĚZOPOHLED D-D
1:20 @ A1